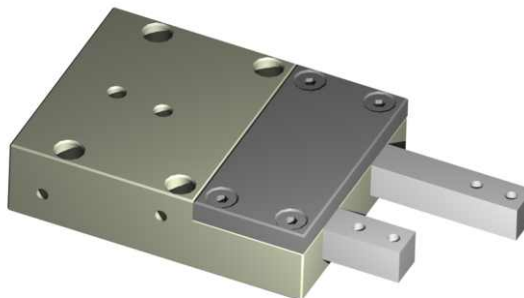


DOSIFICADOR NEUMATICO

Serie: **DR**



Beneficios:

-Aplicaciones: Ideal para detener y permitir el paso de piezas a través de diversos sistemas de alimentación como Cintas transportadoras, Alimentadores por Vibración, Gravimétricos, etc. También es utilizado como tope y posicionador en Cintas Transportadoras.

-Seguro: Mecanismo interno asegura que ambos vástagos estén extendidos antes que cualquiera de ellos pueda retraerse.

-Práctico: Interconexión interna de aire permite que ambos vástagos de doble actuación sean accionados por una sola válvula 5 / 2 simplificando el circuito y bajando costos..

-Diversos tamaños: Se construyen en diversos tamaños y carreras según la aplicación.

-Montaje de sensores: Opcional con ranuras longitudinales en el cuerpo e iman permanente en los vástagos para monitoreo de posiciones extremas con sensores de detección magnética.

-Resistente: Los vástagos soportan altas cargas laterales estáticas y de impacto a lo largo de toda su carrera.

-Facilidad de montaje: Agujeros pasantes en el cuerpo para correcto montaje .

-Kits de reparación disponibles

Especificaciones:

Fluido:	Aire comprimido filtrado con o sin lubricación
Presión de trabajo:	3 - 8 Bar (43 - 116 PSI)
Válvula requerida:	5 Vías / 2 Posiciones
Conexión de aire:	M5
Temperatura:	Sellos Std.: -30° ~ 85° C Sellos Especiales: -40° ~ 150° C
Modelos disponibles:	016, Otros bajo consulta
Cuerpo:	Aleación especial de Aluminio con Anodizado duro.
Mecanismo Interno:	Acero aleado tratado térmicamente.

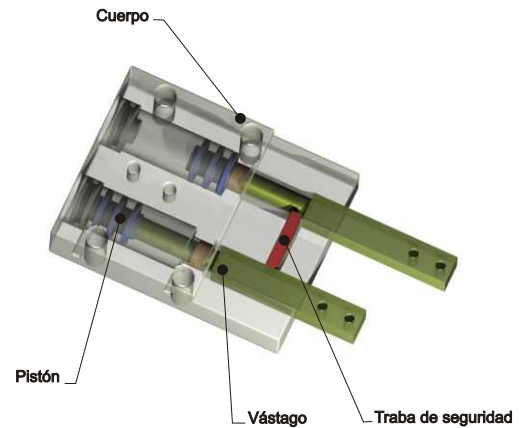
Opcionales:

- Elementos terminales a medida para una aplicación específica.

Características de la serie DR:

-Traba de seguridad: Este mecanismo elimina la retracción prematura del vástago que se encuentra extendido, eliminando la posibilidad de pasaje de más de una pieza por vez.

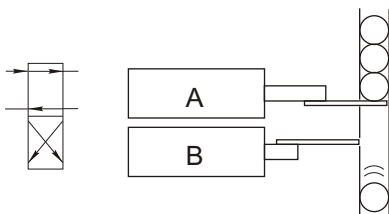
-Diversidad de Aplicaciones: Los dosificadores de esta serie pueden fabricarse en un gran rango de carreras y tamaños para la separación de piezas de diversas formas.



Operación típica:

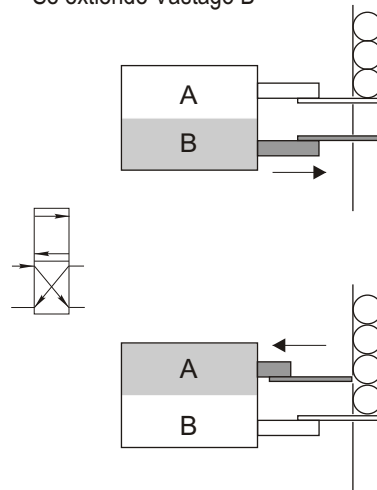
La secuencia de movimientos de ambos vástagos permite el paso de solo 1 pieza por vez en diversos sistemas de alimentación.

Posición inicial de Válvula



Posición activada de Válvula

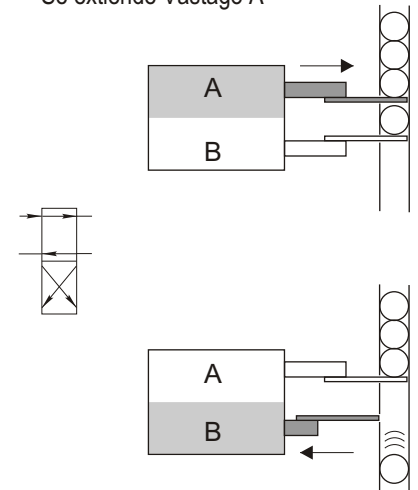
Se extiende Vástago B



La traba de seguridad permite que el Vástago A se retraiga solo después que el Vástago B esté totalmente extendido.

Retorno a Posición Inicial

Se extiende Vástago A



La traba de seguridad permite que el Vástago B se retraiga solo después que el Vástago A esté totalmente extendido.

Opción de agujeros de Vástago:

Los Agujeros pasantes del vástago para ubicación de elementos terminales están ubicados en caras 1 y 2. Es opcional ubicación en caras 3 y 4 del mismo.



Ejemplos de placas Terminales:

